

### ***BiKaTec Rollsegel - Besondere Optik & hoher Nutzen***

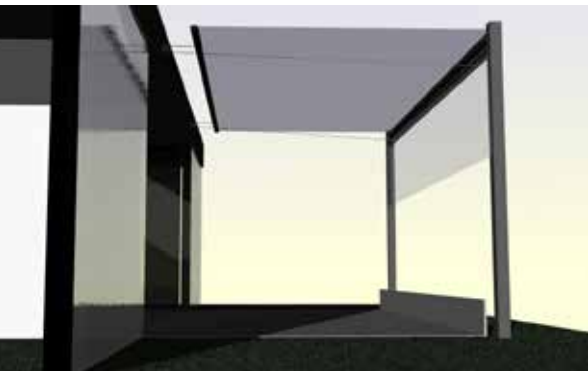
Rollsegel bieten den Vorteil, dass sie je nach Witterung ein- oder ausgefahren werden können. Dort wo ein fest verspanntes Segel im Frühjahr die wärmende Sonne fern halten - kann das Segel eingefahren werden.

Generell benötigen rollbare Segel eine gleich hohe penible Vorplanung wie fest verspannte Segel. Dafür bietet unser 3D-Planungs-Service alle Voraussetzungen.

Ein paar Beispiele von Planungsskizzen , die nach bestmöglichem Schattenwurf individuell erstellt wurden.

Für einen Kostenvoranschlag sind zwei -drei Bilder von der Terrasse /Haus mit Himmelsrichtung und ca. Vermaßung für uns hilfreich





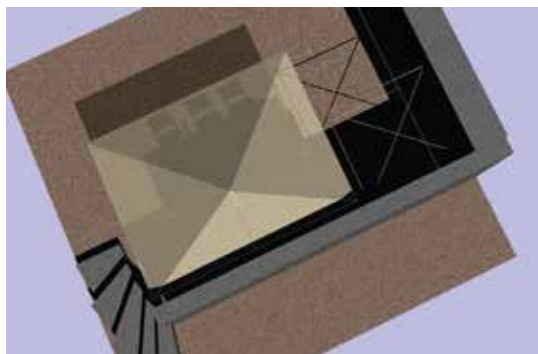
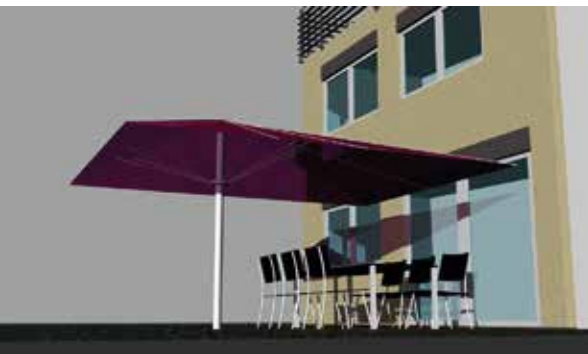
Unser Rollsegel-System arbeitet mit einer Technik die nahezu den gleichen Effekt eines fest verspannten Segels mit allen Vorteilen für die Windbelastung und keiner Wassersackbildung bei Regen ermöglicht.

Je nach Größe der Segelanlage werden dementsprechende Spannsysteme mit zwei Motoren oder Motor mit Ferderwelle für kleinere Anlagen eingebaut.

*Mehr Details finden Sie in unserem techn.Prospekt Rollsegel.*



Wir verwenden den Anforderungen entsprechend verschiedene Membranen und legen Wert auf lange Lebensdauer, hohe Flächenstabilität und Reißfestigkeit. UV- und witterungsbeständig mit angenehmen Lichteigenschaften sowie Auswahl von halbdurchlässig oder wasserdichte Bespannungen.



*ALTERNATIV*  
zu Segeln produzieren wir auch aussergewöhnlich exzentrische Schirmsysteme und Segelschirme bis zu Windstärke 6-7.

Gerne können Sie unseren speziellen Schirmprospekt anfordern.

**BiKATEC**

Metall- und Textilverarbeitu.

ten-Brink-Straße 14a  
D-78269 Volkertshausen

Tel. 0 77 74 | 92 27 0

Fax 0 77 74 | 92 27 40

info@bikatec.de · www.bikatec.de

