

BiKATEC

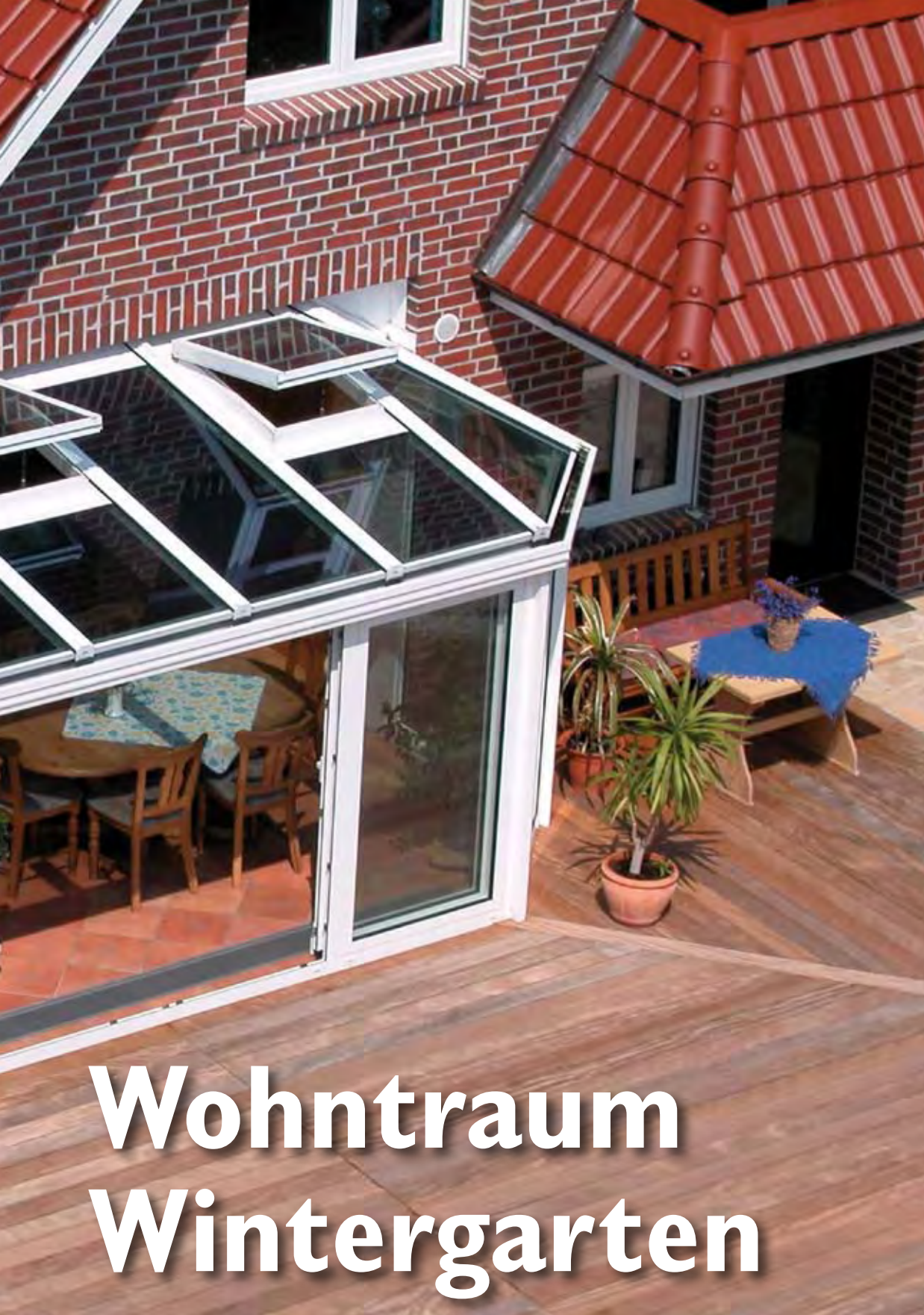
Textiler Sonnenschutz & mehr ...

Wohntraum Wintergarten

Inspiration und Information







Wohnraum Wintergarten

Ein lang gehegter Traum wird wahr: der Traum nach mehr Behaglichkeit, mehr Licht und mehr Wohnkomfort. Wir zeigen Ihnen auf den folgenden Seiten Wintergärten, die diesen Traum auch in Ihr Haus bringen. Lassen Sie sich inspirieren...





... einfach mehr **L**icht!

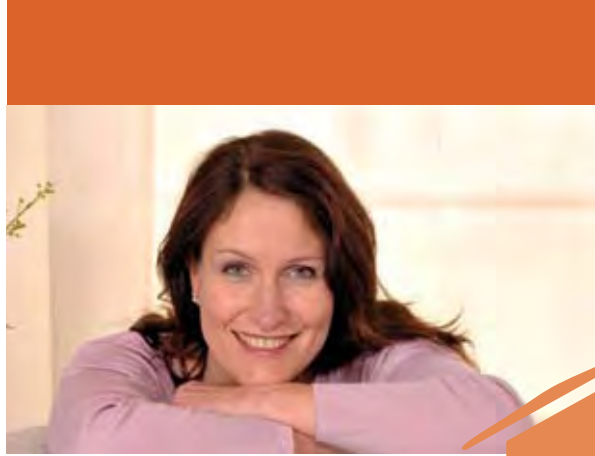
Ein Wintergarten verwandelt ein Haus in eine Lichtoase. Wo früher eng bemessene Fenster waren, öffnen sich nun Lichträume, die das ganze Haus durchfluten.





... einfach mehr **B**ehaglichkeit!

Ein Wintergarten schenkt Ihnen ein ganz neues Wohngefühl. Er ist der ideale Ort zum Entspannen und Genießen. Naturnahes Wohnen in behaglicher Atmosphäre – bequemer geht es nicht. ☀







... einfach mehr **W**ohnkomfort!

Ein Wintergarten wertet Ihr Eigenheim auf. Hier können Sie Freunde empfangen, Mahlzeiten einnehmen und Ihre Vorstellungen von einer gehobenen Wohnkultur verwirklichen. Ein Wintergarten wird schnell zum Zentrum des häuslichen Lebens.







Tagsüber ist ein Wintergarten eine Lichtoase, die mehr Lebensqualität in Ihr Haus bringt.





Nachts wandelt sich ein Wintergarten
in einen Ort zauberhafter Geborgenheit.



Entspannung mit Nähe zur Natur

Ein Wintergarten wird gleich zum Mittelpunkt des ganzen Familienlebens: Hier wird gegessen, gespielt und gefeiert. Moderne Wintergartenprofile und hochwertige Wärmedämmgläser machen einen Wintergarten zu einer Erholungsoase, die das ganze Jahr über als vollwertiger Wohnraum nutzbar ist. Hier kann der Blick in den angrenzenden Garten schweifen, hier ist es auch gemütlich, wenn die Regentropfen an die Scheiben prasseln und ihr verträumtes Konzert veranstalten.

Wintergartenbesitzer profitieren von deutlich mehr Licht. Längst ist der Zusammenhang zwischen ausreichender Tageslichtzufuhr und gesundheitlichem Wohlbefinden bewiesen. Das Wohlbefinden in einem Wintergarten ist für jeden sofort spürbar, auch wenn es nur schwer in Worte zu fassen ist: ein paar Minuten Entspannung nach einem arbeitsreichen Tag; die Tasse Kaffee inmitten von Grünpflanzen; Wärme und Geborgenheit, während es draußen regnet...



*Ein Wintergarten
wird gleich zum
Mittelpunkt des
ganzen Familienlebens*



Der Tag klingt aus

Wenn der Tag sich dem Ende neigt, wünscht man sich Ruhe und Entspannung nach dem Trubel des Alltags. Im Wintergarten kann man die Dämmerung in vollen Zügen genießen: Der Blick gleitet durch den Garten, die ersten Lichter gehen an und es kehrt Ruhe ein.

Nun kann man bei einem Glas Wein den Tag Revue passieren lassen, in einem Buch blättern oder ein

vertrauliches Gespräch bei Kerzenschein führen. Wenn es ganz dunkel geworden ist, erscheinen die ersten Sterne am Himmel. Es herrscht eine bezaubernde Stimmung. Vielleicht knistert in einem Kamin leise das Feuer...

Wer es einmal erlebt hat, wird es bestätigen: Es ist ein unbeschreibliches Erlebnis nachts im Wintergarten den Sternenhimmel zu beobachten.



Die Abenddämmerung wird in einem Wintergarten zu einem besonderen Erlebnis



High Tech für gehobenen Wohnkomfort

Ausgereifte Technik – perfekte

Ein moderner Wintergarten ist ein gekonntes Zusammenspiel von ausgereifter Technik und hochwertigen Bauelementen.

Konstruktion

Perfekte, passgenaue Aluminiumkonstruktion. Die Profile sind thermisch getrennt und leicht zu pflegen.



Wintergartensteuerung

Kommandozentrale für ein optimales Wohlfühlklima mit einer eigenen „Intelligenz“.



Lüftungsschiene

Automatisch gesteuerte Lüftungsschiene. Sie sorgt für ausreichende Zufuhr von Frischluft.



Schiebetür

Eine elegante und raumsparende Möglichkeit den Wintergarten nach außen hin zu öffnen.



Insektenschutzgitter

So können Sie auch bei geöffneter Tür den Wintergarten ohne „Plagegeister“ genießen.



kt aufeinander abgestimmt



Walzenlüfter

Automatisch gesteuerter Walzenlüfter. Er sorgt dafür, dass verbrauchte oder erhitzte Luft aus dem Wintergarten abgeführt wird.

Wärmepumpe

Eine Wärmepumpe sorgt für Wohlfühlklima im Wintergarten. Das Abluftgerät ist hinter dem Haus „versteckt“.

Beleuchtung

Spots können gleich in das Profil eingebracht werden. Die Kabel verlaufen unsichtbar im Innern der Konstruktion.

Faltanlage

Einfach zur Seite schieben und der Wintergarten wird im Sommer zum gemütlichen „Freisitz“.

Isolierverglasung

Moderne Isoliergläser können viele Funktionen haben z.B. Wärme-, Sonnen- oder Schallschutz. Ganz wie Sie wünschen.

Vielfalt der Farben und Formen: J



Ein Wintergarten kann in unzähligen Farben und Formen gefertigt werden. Wintergärten „von der Stange“ gibt es nicht. Für die Gestaltung des Wintergartens gibt es viele Konstruktionsdetails und -varianten, die nach Aufmaß und eingehender Beratung umgesetzt werden können.

Auch eine unterschiedliche Farbgebung der Profile außen und innen stellt heute kein Problem mehr dar: Wer die Wahl hat, hat die Qual!



Jeder Wintergarten ist ein Unikat!

Bei der Auswahl der Öffnungselemente gibt es verschiedene Möglichkeiten, die auch problemlos miteinander kombiniert werden können.



Balkontüren

sind ein bewährtes Mittel, um vom Wintergarten nach außen zu gelangen. Wie alle Elemente sind sie wärmeisoliert und fest verschließbar. Sie eignen sich auch zum Abschießen des Wintergartens zum Haupthaus, wenn dies gewünscht ist.



Schiebetüren

sind eine komfortable Lösung. Der Öffnungsflügel wird einfach zur Seite geschoben – fertig!



Faltanlagen

erlauben die Öffnung ganzer Seiten und verwandeln den Wintergarten in einen Freisitz. Bequemer geht es nicht. Die Faltanlagen öffnen nach innen oder außen – ganz wie es der Kunde wünscht.



Dachfenster

sind eine einfache und effektive Möglichkeit, um verbrauchte Luft aus dem Wintergarten entweichen zu lassen. Der Antrieb kann manuell mit Handkurbel oder motorisch erfolgen. Mit motorischem Antrieb kann das Dachfenster auch in moderne Steuerungssysteme für Wintergärten integriert werden.



Hebe-Schiebefenster

stellen die eleganteste Form von Dachfenstern dar. Auch in geöffnetem Zustand ragen sie nur wenige Zentimeter über das Dach hinaus und harmonisieren ideal zum Beispiel mit einer Wintergartenbeschattung.

Aluminium – ein starkes Stück Profil

Wir fertigen unsere hochwertigen Wintergärten aus dem besten Werkstoff, der für diese faszinierende Bauart geeignet ist: Aluminium.

Aluminium ist formschön, absolut wetterbeständig und erfordert kaum Pflegeaufwand. Aufgrund der guten Eigenschaften des Materials können sehr schlanke, filigrane Konstruktionen gefertigt werden, die dennoch allen bauphysikalischen Erfordernissen entsprechen.

Die Systemprofile beziehen wir von TS Aluminium, dem Marktführer bei Profilsystemen für Wintergarten-Dächer.

TS Aluminium verfügt über mehr als dreißig Jahre Erfahrung beim Bau von Wintergärten. Viele zehntausend Dachkonstruktionen aus TS-Profilen wurden bereits erfolgreich gefertigt. Wir haben somit ein Profilsystem, das in jeder Beziehung ausgereift ist. Dies ist wichtig, denn ein Wintergarten soll ein ganzes Leben halten.

Die Vielseitigkeit des Profilsystems erlaubt den Bau von Wintergärten nach dem individuellen Wunsch des Kunden. Alles was möglich ist, wird realisiert.

Vertrauen daher auch Sie auf ein Profilsystem, das tausendfach erprobt ist und allen Anforderungen an einen modernen Wintergarten entspricht. Wintergartenbau ist schließlich Vertrauenssache.

Übrigens: Das Profilsystem von TS Aluminium ist offen angelegt, so dass Sie für die Seiten- und Öffnungselemente auch andere Materialien verwenden können. So sind dem Variantenreichtum wirklich keine Grenzen gesetzt!



Die Ausstattung Ihres Wintergart

Für die Ausstattung Ihres Wintergartens stehen zahlreiche Accessoires und Einrichtungsgegenstände zur Verfügung. Wir zeigen Ihnen hier nur eine kleine Auswahl von Möglichkeiten, die dazu beitragen, dass Sie gehobenen Wohnkomfort unbeschwert genießen können.

Beleuchtung

Mit Spots, die direkt in die Profile des Wintergartensystems eingepasst sind, können Sie gemütliche oder spektakuläre Atmosphären in Ihrem Wintergarten erzeugen. Dazu stehen Ihnen verschiedene dimmbare Strahler zur Verfügung. Die Kabelführung ist nicht sichtbar, der Anschluss an moderne Steuerungstechnik kein Problem.



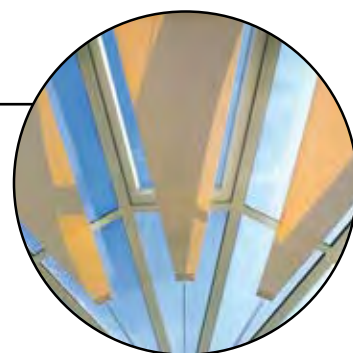
Außenbeschattung

Eine Markise sorgt für zuverlässige Beschattung, damit das Glashaushaus nicht zum Brutkasten wird, wenn die Sonne kräftig scheint. Spezielle Wintergartenmarkisen können passgenau für die vorhandene Dachform gefertigt werden – und die Auswahl an Designs lässt kaum Wünsche offen.



Innenbeschattung

Impulse für individuelle Lebensräume können mit einer Innenbeschattung gesetzt werden. Ob es die klassische Jalousie, Faltstores oder Rollos sind: Hier werden gestalterische Akzente gesetzt. Ob eine Innenbeschattung ihre Aufgaben voll erfüllen kann, hängt von Lage und Bauart des Wintergartens ab. Wir beraten Sie ausführlich und kompetent.



Lüftungssysteme

Neben den auf den vorderen Seiten beschriebenen Dachfenstern stehen Schiebe- und Walzenlüfter zur Verfügung, um ein optimales Wohlfühlklima im Wintergarten zu erzeugen. Schiebelüfter (Abb. unten) sorgen im unteren Bereich des Wintergartens für frische Zuluft. Sie können manuell oder motorisch betrieben werden.

Walzenlüfter sind im Dachbereich platziert und saugen verbrauchte Luft an, die nach außen abgeführt wird. Sie sind so konstruiert, dass unerwünschtes Ungeziefer nicht in den Wintergarten geraten kann.



ens: Alles für den Wohlfühlfaktor

Steuerungssysteme

Moderne Steuerungssysteme sorgen für ein optimales Wohlfühlklima im Wintergarten. Sie können mit allen im Wintergarten befindlichen Geräten (Lüftung, Heizung, Beschattung etc.) verbunden werden und koordinieren deren Tätigkeit. Die Geräte können genau nach Kundenwunsch programmiert werden. Benutzerfreundliche Bedienermenüs erlauben eine schnelle und einfache Programmierung, damit die Einstellungen bei Bedarf auch vom Kunden selbst geändert werden können. Sensoren für Regen und Wind zeichnen die Wetterdaten auf und melden sie an die Steuerung, damit diese entsprechend reagieren kann.



Wärmepumpen

Wärmepumpen sind talentierte Alleskönner: Je nach Bedarf fungieren sie als Heizung oder als Kühlaggregat. Sie bestehen aus einem Innen- und einem Außen- teil, die miteinander verbunden sind. Zusätzlich können sie auch als Entfeuchtungs- geräte eingesetzt werden oder der Luftreinigung dienen.



Konvektorenheizung

Zur Beheizung des Wintergartens können Bodenkonvektoren eingesetzt werden, die gleich in den Boden vor der Glasfront des Wintergartens integriert sind. Die erwärmte Luft steigt dann entlang der Glasfronten auf und erzeugt eine angenehme Luftzirkulation – die sogenannte Konvektion.



Fußbodenheizung

Mit einer Fußbodenheizung erzeugen Sie wohlige Strahlungswärme. Gerade wenn es draußen kalt und ungemütlich ist, werden Sie so Ihren Wintergarten ganz besonders genießen können. Sie sollte als komfortable Ergänzung des Heizungssystems geplant werden, allein wird sie in den meisten Fällen nicht ausreichend sein.



Lassen Sie sich gründlich beraten!

Ein hochwertiger Wintergarten besteht aus einer Vielzahl von Geräten und Einrichtungsgegenständen. Optimal ist es, wenn die zum Einsatz kommenden Komponenten genau aufeinander abgestimmt sind. Nur eine sorgfältige Beratung und eine gründliche Planung garantieren eine perfekte Funktionsfähigkeit Ihrer heimischen Erholungs- oase. Als auf Wintergärten spezialisierter Fachbetrieb beraten wir Sie gern.

